

オープンハウス開催中

SUNCOURT

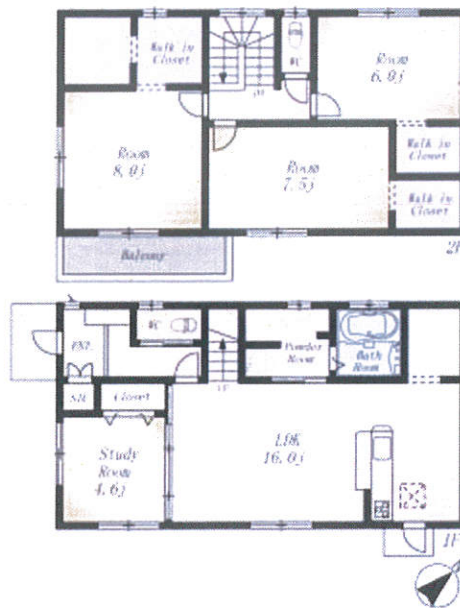
サンコート飯塚市秋松1号地(4LDK)

チェックポイント！

天井高2.7mの開放感のある家。天井が高いことで明るく風通しの良い空間を演出しています。



飯塚市秋松42-19



飯塚市秋松42-19

物件種目	新築一戸建て
最寄駅	バス停「コミュニティバス 穂波庁舎」
間取りタイプ	4LDK
価格	2348万円

物件所在地	飯塚市秋松42-19		
交通	コミュニティバス 穂波庁舎バス停 徒歩2分(110m)		
土地面積	170.69㎡(51.63坪)		
建物構造・規模	木造	建物面積	109.3㎡(33.06坪)
セットバック	無	セットバック面積	-
私道負担	無	私道負担面積	-
土地権利	所有権	地目	宅地
都市計画	非線引区域	用途地域	第一種住居地域
建ぺい率	60%	容積率	200%
完成時期	2018年8月下旬予定	駐車場	2台
現況	建築中	販売予定時期	販売中
建築確認番号	第H29確認建築福住宅北01319号		
設備	オール電化・浄化槽・食器洗い乾燥機・1Fシャッター・2×4(ツーバイフォー)住宅・天井高2.7m・ペアガラス		
接道状況	南西側公道 接道8.9m 幅員6.0m		
小学校区	穂波東小学校	中学校区	穂波東中学校
備考	記載面積は分筆前の面積であり、分筆後に面積の増減がある場合があります。あらかじめご了承ください。 ※2018年4月より、学校区が「飯塚市立小中一貫校 穂波東校」に変更となりました。		

この図面は物件情報の一部を抜粋して掲載しております。(現況優先) 付帯条件や別途料金等が発生する場合がありますのでご確認ください。

物件番号:1335

SUNCOURT

オープンハウス開催中

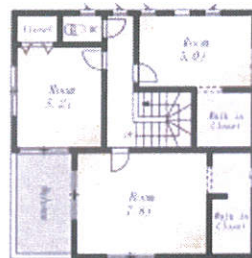
サンコート飯塚市秋松2号地(4LDK)

チェックポイント!

○キッチンカウンター! キッチンがママのお城だもの! せっかくならこだわりたいですね。人造大理石を使用し、高級感あふれる仕上げにしました。さっと拭くだけでお手入れも簡単です。



飯塚市秋松42-18



飯塚市秋松42-18

物件種目	新築一戸建て
最寄駅	バス停「コミュニティバス 穂波庁舎」
間取りタイプ	4LDK
価格	2318万円

物件所在地	飯塚市秋松42-18		
交通	コミュニティバス 穂波庁舎バス停 徒歩2分 (110m)		
土地面積	171.08㎡(51.75坪)		
建物構造・規模	木造	建物面積	104.33㎡(31.55坪)
セットバック	無	セットバック面積	-
私道負担	無	私道負担面積	-
土地権利	所有権	地目	宅地
都市計画	非線引区域	用途地域	第一種住居地域
建ぺい率	70%	容積率	200%
完成時期	2018年8月下旬予定	駐車場	2台
現況	建築中	販売予定時期	販売中
建築確認番号	第H29確認建築福住セ北01320号		
設備	オール電化・浄化槽・食器洗い乾燥機・1Fシャッター・2×4 (ツーバイフォー)住宅・天井高2.7m・ペアガラス		
接道状況	北西側公道 接道21.6m 幅員6.0m		
小学校区	穂波東小学校	中学校区	穂波東中学校
備考	記載面積は分筆前の面積であり、分筆後に面積の増減がある場合があります。あらかじめご了承下さい。 ※2018年4月より、学校区が「飯塚市立小中一貫校 穂波東校」に変更となりました。		

この図面は物件情報の一部を抜粋して掲載しております。(現況優先) 付帯条件や別途料金等が発生する場合がありますのでご確認ください。

物件番号:1334

SUNCOURT

サンコート飯塚市秋松3号地(4LDK)

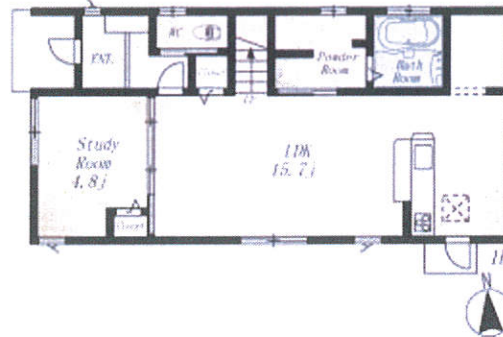
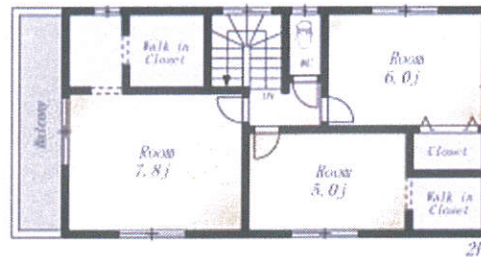
チェックポイント!

○駐車場2台以上! 駐車場2台以上のスペースを確保。現在お車を2台お持ちの方はもちろん、来客の際なども駐車場スペースを気にすることなく、快適なカーライフを過ごせます。



飯塚市秋松42-17

オープンハウス開催中



飯塚市秋松42-17

物件種目	新築一戸建て	
最寄駅	バス停「コミュニティバス 穂波庁舎」	
間取りタイプ	4LDK	
価格	2248万円	

物件所在地	飯塚市秋松42-17		
交通	コミュニティバス 穂波庁舎バス停 徒歩2分 (110m)		
土地面積	162.04㎡(49.01坪)		
建物構造・規模	木造	建物面積	100.81㎡(30.49坪)
セットバック	無	セットバック面積	-
私道負担	無	私道負担面積	-
土地権利	所有権	地目	宅地
都市計画	非線引区域	用途地域	第一種住居地域
建ぺい率	60%	容積率	200%
完成時期	2018年8月下旬予定	駐車場	2台
現況	建築中	販売予定時期	販売中
建築確認番号	第H29確認建築福住宅北01321号		
設備	オール電化・浄化槽・食器洗い乾燥機・1Fシャッター・2×4(ツーバイフォー)住宅・天井高2.7m・ペアガラス		
接道状況	西側公道 接道8.2m 幅員6.0m		
小学校区	穂波東小学校	中学校区	穂波東中学校
備考	記載面積は分筆前の面積であり、分筆後に面積の増減がある場合があります。あらかじめご了承ください。 ※2018年4月より、学校区が「飯塚市立小中一貫校 穂波東校」に変更となりました。		

この図面は物件情報の一部を抜粋して掲載しております。(現況優先) 付帯条件や別途料金等が発生する場合がありますのでご確認ください。

物件番号:1333

オープンハウス開催中

SUNCOURT

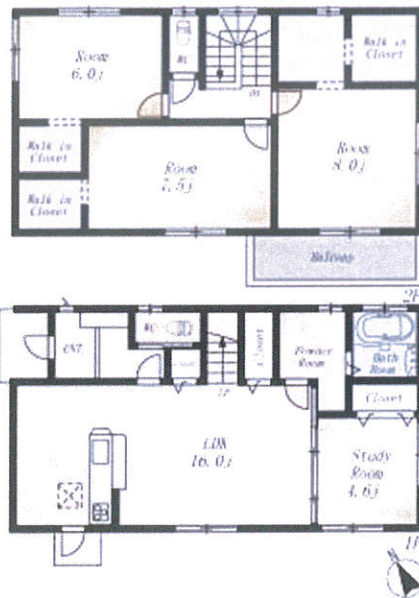
サンコート飯塚市秋松4号地(4LDK)

チェックポイント!

○センターリビング設計 家族が集まるリビングを、住まいの真ん中に配置しました。家族みんなが顔を合わせる機会が自然と多くなります。



飯塚市秋松42-16



飯塚市秋松42-16

物件種目	新築一戸建て
最寄駅	バス停「コミュニティバス 穂波庁舎」
間取りタイプ	4LDK
価格	2298万円

物件所在地	飯塚市秋松42-16		
交通	コミュニティバス 穂波庁舎バス停 徒歩2分 (110m)		
土地面積	166.39㎡ (50.33坪)		
建物構造・規模	木造	建物面積	107.64㎡ (32.56坪)
セットバック	無	セットバック面積	-
私道負担	無	私道負担面積	-
土地権利	所有権	地目	宅地
都市計画	非線引区域	用途地域	第一種住居地域
建ぺい率	60%	容積率	200%
完成時期	2018年8月下旬予定	駐車場	2台
現況	建築中	販売予定時期	販売中
建築確認番号	第H29確認建築福住セ北01322号		
設備	オール電化・浄化槽・食器洗い乾燥機・1Fシャッター・2×4 (ツーバイフォー)住宅・天井高2.7m・ペアガラス		
接道状況	西側公道 接道9.0m 幅員6.0m		
小学校区	穂波東小学校	中学校区	穂波東中学校
備考	記載面積は分筆前の面積であり、分筆後に面積の増減がある場合があります。あらかじめご了承下さい。 ※2018年4月より、学校区が「飯塚市立小中一貫校 穂波東校」に変更となりました。		

この図面は物件情報の一部を抜粋して掲載しております。(現況優先) 付帯条件や別途料金等が発生する場合がありますのでご確認ください。

物件番号:1332

オープンハウス開催中

SUNCOURT

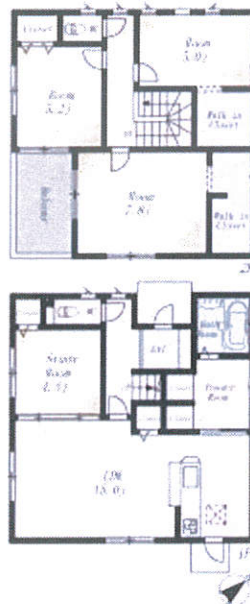
サンコート飯塚市秋松5号地(4LDK)

チェックポイント!

〇サッシ! 冬の結露に悩まされていませんか? サッシには断熱性に優れた複層ガラスを採用。室内と室外との温度差で生じる不快な結露の発生を防ぎます。



飯塚市秋松42-15



飯塚市秋松42-15

物件種目	新築一戸建て
最寄駅	バス停「コミュニティバス 穂波庁舎」
間取りタイプ	4LDK
価格	2398万円

物件所在地	飯塚市秋松42-15		
交通	コミュニティバス 穂波庁舎バス停 徒歩2分 (110m)		
土地面積	176.46㎡(53.37坪)		
建物構造・規模	木造	建物面積	104.33㎡(31.55坪)
セットバック	無	セットバック面積	-
私道負担	無	私道負担面積	-
土地権利	所有権	地目	宅地
都市計画	非線引区域	用途地域	第一種住居地域
建ぺい率	60%	容積率	200%
完成時期	2018年8月下旬予定	駐車場	2台
現況	建築中	販売予定時期	販売中
建築確認番号	第H29確認建築福住セ北01323号		
設備	オール電化・浄化槽・食器洗い乾燥機・1Fシャッター・2×4(ツーバイフォー)住宅・天井高2.7m・ペアガラス		
接道状況	西側公道 接道10.6m 幅員6.0m		
小学校区	穂波東小学校	中学校区	穂波東中学校
備考	記載面積は分筆前の面積であり、分筆後に面積の増減がある場合があります。あらかじめご了承ください。 ※2018年4月より、学校区が「飯塚市立小中一貫校 穂波東校」に変更となりました。		

この図面は物件情報の一部を抜粋して掲載しております。(現況優先) 付帯条件や別途料金等が発生する場合がありますのでご確認ください。

物件番号:1331